

### Collare per tubi combustibili PVC



(Fire protection)

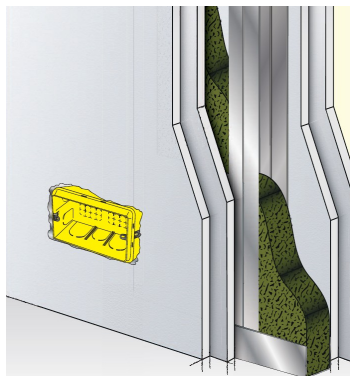
**Caratteristiche:** collare per la sigillatura di attraversamenti di tubazioni in PVC, PE, PEHD su pareti in cartongesso. Viene posizionato, uno per lato intorno alla tubazione in corrispondenza del foro di passaggio e facilmente fissato alla parete in cartongesso utilizzando le asole presenti sul guscio.

**(certificato I.G. 308407/3573 FR — E.I. 120 EN 1366-3 su cartongesso).**

Funzionamento: chimico. Temperatura di reazione: 150°C.

**Utilizzo:** per la sigillatura di attraversamenti di tubazioni in PVC.

Art.	Cod.	Ø Dim. cm	Peso	Conf. Pz.	€ x Cadauno
<b>F00820040</b>		da 0 a 10	0.91 Kg.	4	
<b>F00820050</b>		da 11 a 16	0.92 Kg.	2	



Per protezione EI 120 su cartongesso:  
2 fogli da 0.8mm

### Protezione scatole elettriche porta frutti e di derivazione




(Fire protection)

**Caratteristiche:** è una lamina superisolante a base di alluminio e gel superisolante.

**Peso:** 650gr./mq.

**(certificato I.G. 308407/3573 RF— E.I. 120 1366-3 su cartongesso).**

**Utilizzo:** per proteggere le scatole elettriche porta frutti e di derivazione.

Art.	Cod.	Dim. cm	Spessore mm	Peso	Conf. Pz.	€ x Cadauno
<b>F00160010</b>		30x20	0.8	69 gr.	50	
<b>F00160020</b>		33x35	0.8	81 gr.	50	
<b>F00160030</b>		55x40	0.8	100 gr.	50	



### Schiuma espandente per giunti di dilatazione E.I. 180

(Fire protection)


**Caratteristiche:** schiuma isolante che in presenza di incendio carbonizza e si consuma lentamente.

**Densità:** 18Kg/mc. **Resistenza alla compressione:** 50kPa. **Tempo di utilizzo:** dopo 4 ore la schiuma è tagliabile. **Conducibilità termica:** 0,032W/mK. **Scadenza:** 36mesi.

**(certificato I.G. 296406/3438 FR EI 180 EN1366-4 a parete)**

**(certificato Applus 12/5410-1144 EI 180 EN1366-4 a solaio)**

**Utilizzo:** per sigillare piccoli varchi, giunti di dilatazione, spazi fra telaio e muro nell'installazione di porte tagliafuoco.

Art.	Cod.	Contenuto	Peso	Conf. Pz.	€ x Cadauno
<b>A00520010</b>		750 ml	0.87 Kg.	12	



### Mastice intumescente per piccoli varchi E.I. 180

(Fire protection)

**Caratteristiche:** mastice autoespandente grigio atto a sigillare piccoli varchi e giunzioni di vario tipo fino ad una larghezza di 24mm. **Infiammabilità:** ininfiammabile. **Temperatura di reazione:** 100°C ca. **(certificato I.G. 296406/3438 FR EI 180 EN1366-4 a parete)**

**(certificato Applus 12/5410-1144 EI 180 EN1366-4 a solaio)**

**Utilizzo:** per sigillare perfettamente varchi di piccole dimensioni e giunzioni fra materiali di diversa natura (cavi elettrici e pannelli antifumo, murature e passerelle in acciaio, passerelle e conduttori, ecc.).

Art.	Cod.	Contenuto	Peso	Conf. Pz.	€ x Cadauno
<b>A00690010</b>		310 ml	0.54 Kg.	1	