




**Carrello alzalastre telescopico professionale a 6 ruote**  
(Drywall board lifter) \*(prodotto importato)

**Caratteristiche:**

Montato su 6 ruote  
Piano di appoggio dotato di supporti fermalastra  
Altezza: 180cm  
Altezza max. da terra: 462cm  
Peso: 56Kg  
Portata max.: 68Kg

**Utilizzo:** ideale per sollevare e posare lastre in cartongesso su controsoffitti e piani inclinati. Si allunga, si inclina, si monta e si smonta rapidamente. Caricabile ed azionabile da una sola persona.

Art.	Cod.	Peso	€ x Cadauno
L4620	 8 014410 087331	59 Kg.	



**Carrello alzalastre telescopico professionale a 3 ruote**  
(Drywall board lifter) \*(prodotto importato)

**Caratteristiche:**

Montato su 3 ruote  
Piano di appoggio dotato di supporti fermalastra  
Altezza: 122cm  
Altezza max. da terra: 335cm  
Peso: 48Kg  
Portata max.: 68Kg

**Utilizzo:** ideale per sollevare e posare lastre in cartongesso su controsoffitti e piani inclinati. Si allunga, si inclina, si monta e si smonta rapidamente. Smontato passa attraverso le porte standard. Caricabile ed azionabile da una sola persona.

Art.	Cod.	Peso	€ x Cadauno
L3350	 8 014410 087324	51 Kg.	



### Carrello alzalastre telescopico a cremagliera professionale

(Drywall board lifter) \*(prodotto importato)

#### Caratteristiche:

Montato su 3 ruote di cui 2 con sistema "block" per una sicura stabilità. Piano di appoggio dotato di perni fermalastrea posti sui 4 angoli. Portata max.: 50Kg.

Altezza: 345cm

Prolunga: 70cm

Altezza max. da terra: 425cm

Peso: 34Kg

**Utilizzo:** ideale per sollevare e posare lastre in cartongesso su controsoffitti e piani inclinati. Si allunga, si inclina, si monta e si smonta rapidamente. Smontato passa attraverso le porte standard. Completamente smontato, si può comodamente mettere nel portabagagli dell'auto. Caricabile ed azionabile da una sola persona.

Art.	Cod.	Peso	€ x Cadauno
AP02001	 8 014410 007902	37 Kg.	



### Coppia frizione di ricambio per alzalastre

(Couple clutches for drywall board lifter) \*(prodotto importato)

**Caratteristiche:** frizioni di ricambio.

**Utilizzo:** per alzalastre art. AP02001.

Art.	Cod.	Peso	€ x Cadauno
AP02001F	 8 014410 007926	9 gr.	



### Carrello da cantiere porta lastre

(Drywall cart) \*(prodotto importato)

**Caratteristiche:** impugnature in gomma orientabili e telescopiche fino a 2mt.

**Portata max.:** 300kg



**Altezza da terra:** 12cm

**Piano d'appoggio:** dim. 88x24cm

**Utilizzo:**

**Art: CPL:** carrello adatto alla movimentazione di lastre in cartongesso, sacchi di stucco, ecc. (senza sistemi di cavi).

**Art. CPLS:** carrello con sistema di cavi di acciaio eventualmente asportabili, che permettono il sollevamento tramite argani o gru.

Art.	Cod.	Peso	€ x Cadauno
CPL		19.5 Kg.	
CPLS		21.5 Kg.	



### Carrello da cantiere porta lastre

(Drywall cart) \*(prodotto importato)

**Caratteristiche:** impugnature in gomma orientabili e telescopiche fino a 2mt.

**Piano d'appoggio:** dim. 79x26cm

**Ruote:** dim. Ø18cm

**Utilizzo:** carrello adatto alla movimentazione di lastre in cartongesso, sacchi di stucco, ecc.

Art.	Cod.	Peso	€ x Cadauno
CPLL		13 Kg.	



### Carrello da cantiere porta lastre

(Professional heavy duty wall fetcher pro drywall Cart/Dolly) \*(prodotto importato)

**Caratteristiche:** in acciaio.

**Portata max.:** 800kg

**Altezza da terra:** 31cm

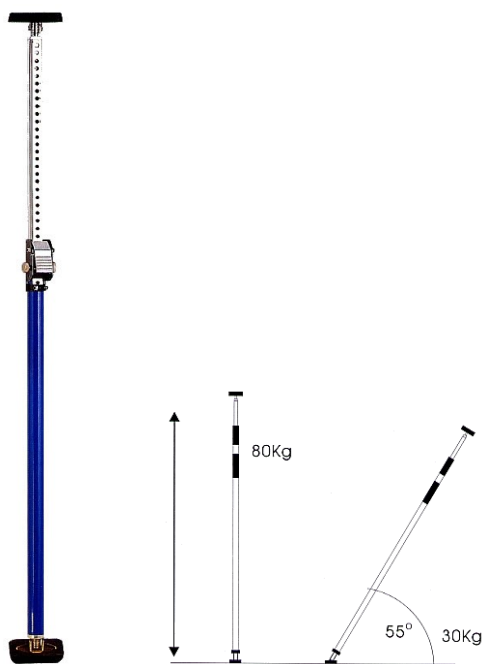
**Piano d'appoggio:** dim. 102x26cm

**Ruote:** dim. Ø21cm (2 fisse + 2 girevoli di cui una con freno)

**Ingombro:** 114x48x120cm

**Utilizzo:** carrello adatto alla movimentazione di lastre in cartongesso, sacchi di stucco, ecc.

Art.	Cod.	Peso	€ x Cadauno
DOLLY10		40 Kg.	

**Asta telescopica di supporto fermapannelli**

(Drywall support) \*(prodotto importato)

**Caratteristiche:**


Altezza max.: 360cm

Altezza min.: 190cm

Portata max.: 80Kg

Certificato TUV

**Utilizzo:** ideale per tenere ferma la lastra durante le operazioni di fissaggio.

Art.	Cod.	Peso	€ x Cadauno
<b>9000A</b>		2.95 Kg.	

**Asta telescopica di supporto**

(Stretching supporting pole) \*(prodotto importato)

**Caratteristiche:****Art. 52050**

Altezza max.: 115cm

Altezza min.: 50cm

Portata max.: 30Kg

**Art. 52055**

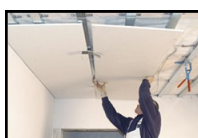
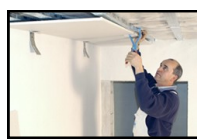
Altezza max.: 290cm

Altezza min.: 115cm

Portata max.: 30Kg

**Utilizzo:** ideale nel montaggio di porte.

Art.	Cod.	Peso	€ x Cadauno
<b>52050</b>		1.10 Kg.	
<b>52055</b>		2.30 Kg.	

**Set per il posizionamento e fissaggio di lastre in cartongesso**

(Drywall support)

**Caratteristiche:** set composto da pinza e staffe di supporto in acciaio.**Utilizzo:** permette il montaggio di lastre in cartongesso su pareti e soffitti in modo semplice e veloce.

Art.	Cod.	Peso	€ x Cadauno
<b>3940260</b>		1.27 Kg.	



## Maniglia solleva porta lastra Gorilla Gripper

(Wallboard carrier)

**Caratteristiche:** corpo in alluminio, tamponi di presa in gomma speciale, maniglia confortevole con imbottitura.

**Utilizzo:** ideale per il trasporto di lastre in fibrocemento, Silipan, silicato di calcio, legno e fibrogesso.

Art.	Cod.	Peso	€ x Cadauno
<b>GGRIP</b>	 8 014410 111586	1.06 Kg.	




## Maniglie porta lastre (coppia)

(Wallboard carrier) \*(prodotto importato)

**Caratteristiche:** coppia di maniglie in metallo con impugnatura gommata. Manico ergonomico.

**Utilizzo:** per spostare le lastre in cartongesso.

Art.	Cod.	Peso	€ x Cadauno
<b>604</b>	 8 014410 005328	0.73 Kg.	




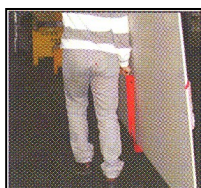
## Maniglia porta lastre universale

(Pe-Hd board lever)

**Caratteristiche:** in PE-HD. Dim.35x16x3.5cm.

**Utilizzo:** ideale per trasportare lastre in cartongesso.

Art.	Cod.	Peso	€ x Cadauno
<b>93-301</b>	 8 014410 007193	0.30 Kg.	

**Solleva e ferma pannelli**

(Board Lifter) \*(prodotto importato)

**Caratteristiche:** in metallo

Dim. 60cm

**Utilizzo:** ideale per trasportare vetri, pannelli di legno e lastre di cartongesso.

Art.	Cod.	Peso	€ x Cadauno
645	 8 014410 005830	1.48 Kg.	

**Solleva e ferma pannelli con zoccolo in metallo**

(Board holder) \*(prodotto importato)

**Caratteristiche:** in metallo

Dim. 75cm


**Utilizzo:** ideale per trasportare vetri, pannelli di legno e lastre di cartongesso.

Art.	Cod.	Peso	€ x Cadauno
665	 8 014410 005977	1.7 Kg.	

**Alzalastra a staffa**

(Drywall footlift) \*(prodotto importato)

**Caratteristiche:** in alluminio.**Utilizzo:** inserito il piede, consente di mantenere sollevata la lastra in cartongesso con facilità durante l'operazione di fissaggio.

Art.	Cod.	Peso	€ x Cadauno
6575	 8 014410 005953	0.67 Kg.	